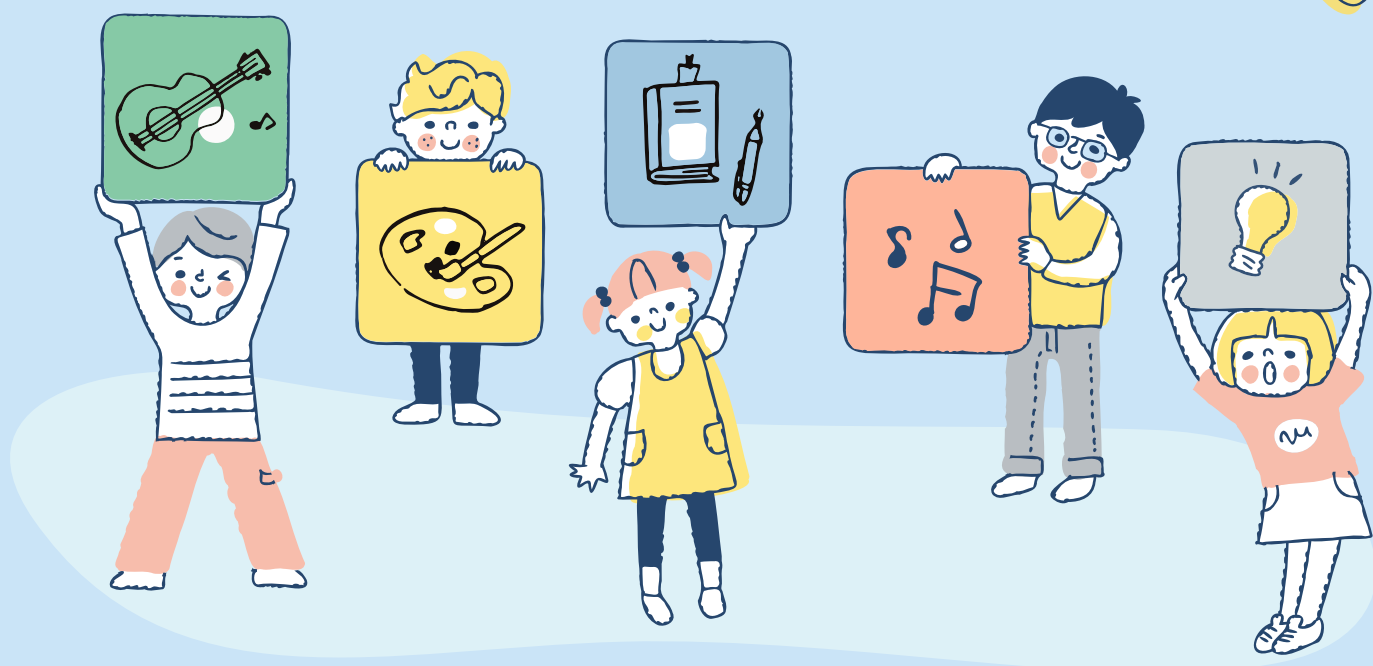


# はじめての文化体験事業



## 事業の概要

県内で活動する文化団体を、幼稚園や小学校などの子ども関連施設に派遣し、公演やワークショップを実施します。子どもたちが身近な場所で『本物の文化芸術』に触れ、感性や創造力を育む機会を提供します。

日常の学びの中に、アートの楽しさを取り入れることで、子どもたちの豊かな心と創造力を育みます。



## 対象団体

- ・ 保育園
- ・ 幼稚園
- ・ 小学校
- ・ 特別支援学校
- ・ 児童館
- ・ 学童クラブ
- ・ 子ども会
- ・ 公民館
- ・ 児童福祉施設
- ・ 病院

など

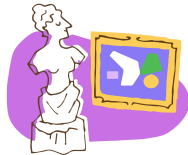


## 特徴

### ジャンルはさまざま！

希望に合わせて選べます

県内で文化芸術活動を行う登録団体の中から、ご希望に応じた団体を派遣します。  
※1



### 費用負担はありません

文化団体の派遣に係る費用は、群馬県教育文化事業団が負担します。



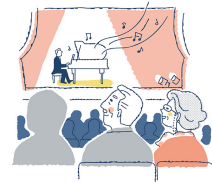
### 地域や環境に関わらず、すべての子どもたちに文化芸術を届けます

「文化は特別な場所でしか味わえない」という固定観念を取り払い、子どもたちが身近な環境の中で文化芸術にふれる機会をお届けします。子どもたちが等しく文化芸術にふれあえる環境を目指していきます。



### 文化団体の活動を地域に届け、子どもたちの未来を豊かに

新たな活動機会を求める文化団体と、子どもたちに文化体験を届けたい施設とのマッチングにより、地域に新しいつながりを創出し、子どもたちに豊かな文化体験の機会が広がります。



### 『ぐんま文化芸術活動バックアップセンター』の機能を活用した継続的な支援体制

本事業による実施は、年度内1回となりますが、ぐんま文化芸術活動バックアップセンターの機能を通じて、同じ団体を継続して、または別の団体の招致を希望される場合には、学校や施設のニーズに応じて団体のマッチングを行い、引き続き子どもたちが多様な文化芸術にふれられる機会をサポートします。(実施に伴う謝金等の費用は、実施する学校や施設の自己負担となります。)  
※2



※1 登録団体は年度毎に募集いたします。

※2 マッチングが成立後は、原則として派遣される文化団体やアーティストと、学校・施設の間で直接ご調整いただく形となりますが、ご不明な点やご相談がありましたら、「ぐんま文化芸術活動バックアップセンター」までお気軽にお問い合わせください。

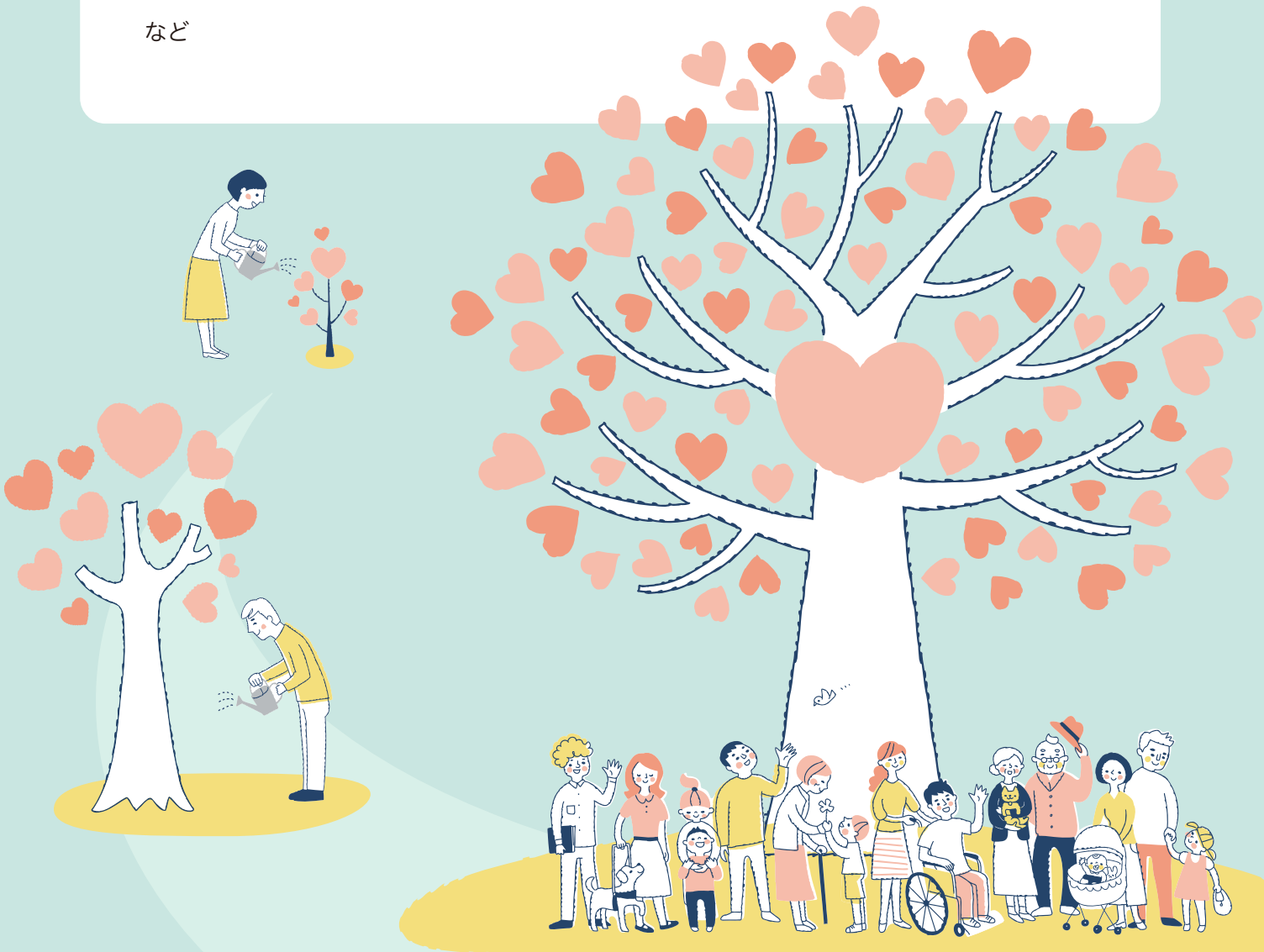


## 実施例

たとえばこんなプログラムがあります！ ※年度により内容は異なります。

- バルーンアート教室
- オリジナル食器づくり
- コマ回し体験
- 和紙の手すき体験
- 着物を着て日本舞踊の体験
- マジック、紙芝居、朗読（絵本、民話、詩、エッセイ等）等の鑑賞
- 子供向けコンサート音楽コンサート
  - ・ウクレレのワークショップとコンサート
  - ・ジャズ演奏、楽器体験、サーカスとジャズのコラボレーションコンサート
  - ・子供向け吹奏楽コンサート、アンサンブルコンサート（クラシック、童謡、ポップス等）
  - ・ピアノデュオコンサート

など



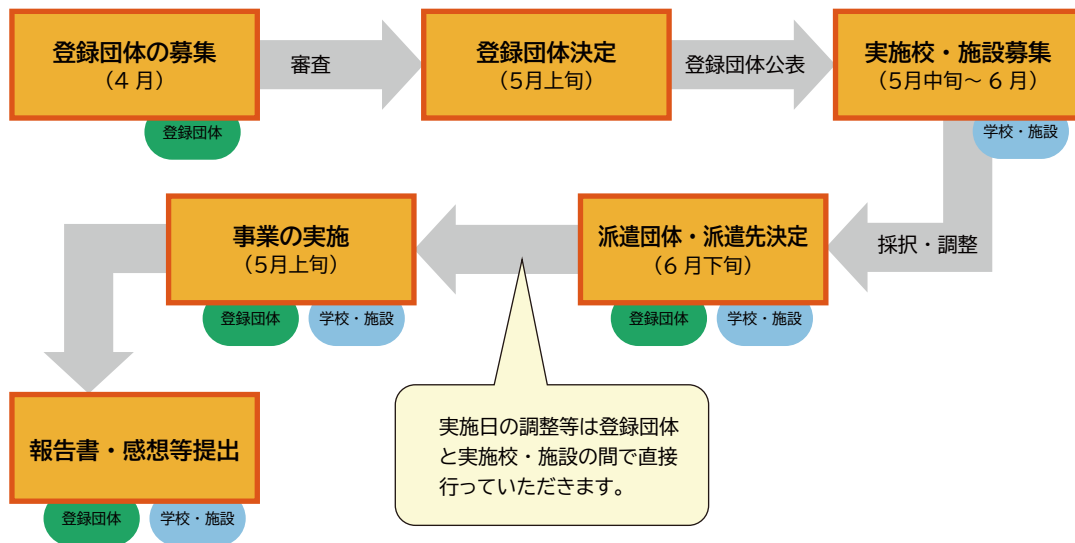


## 実績

- 【令和4年度】 19件 参加人数 1,248名  
 保育園・幼稚園9件、小学校3件、特別支援学校3件、学童クラブ1件、  
 児童館2件、育成会1件
- 【令和5年度】 31件 参加人数 2,220名  
 保育園・幼稚園14件、小学校4件、特別支援学校4件、学童クラブ5件、  
 児童館3件、福祉関連施設1件
- 【令和6年度】 35件 参加人数 3,184名  
 保育園・幼稚園11件、小学校9件、特別支援学校5件（うち病院内分校室1件）、  
 学童クラブ5件、児童館3件



## 実施の流れ



問い合わせ先

(公財) 群馬県教育文化事業団  
 〒371-0801 前橋市文京町 2-20-22  
 TEL:027-243-7200 FAX:027-221-4082



ぐんま文化芸術活動  
 バックアップセンター



群馬県教育文化事業団